



REPUBLIKA SLOVENIJA
MINISTRSTVO ZA INFRASTRUKTURO

DIREKCIJA REPUBLIKE SLOVENIJE ZA INFRASTRUKTURO

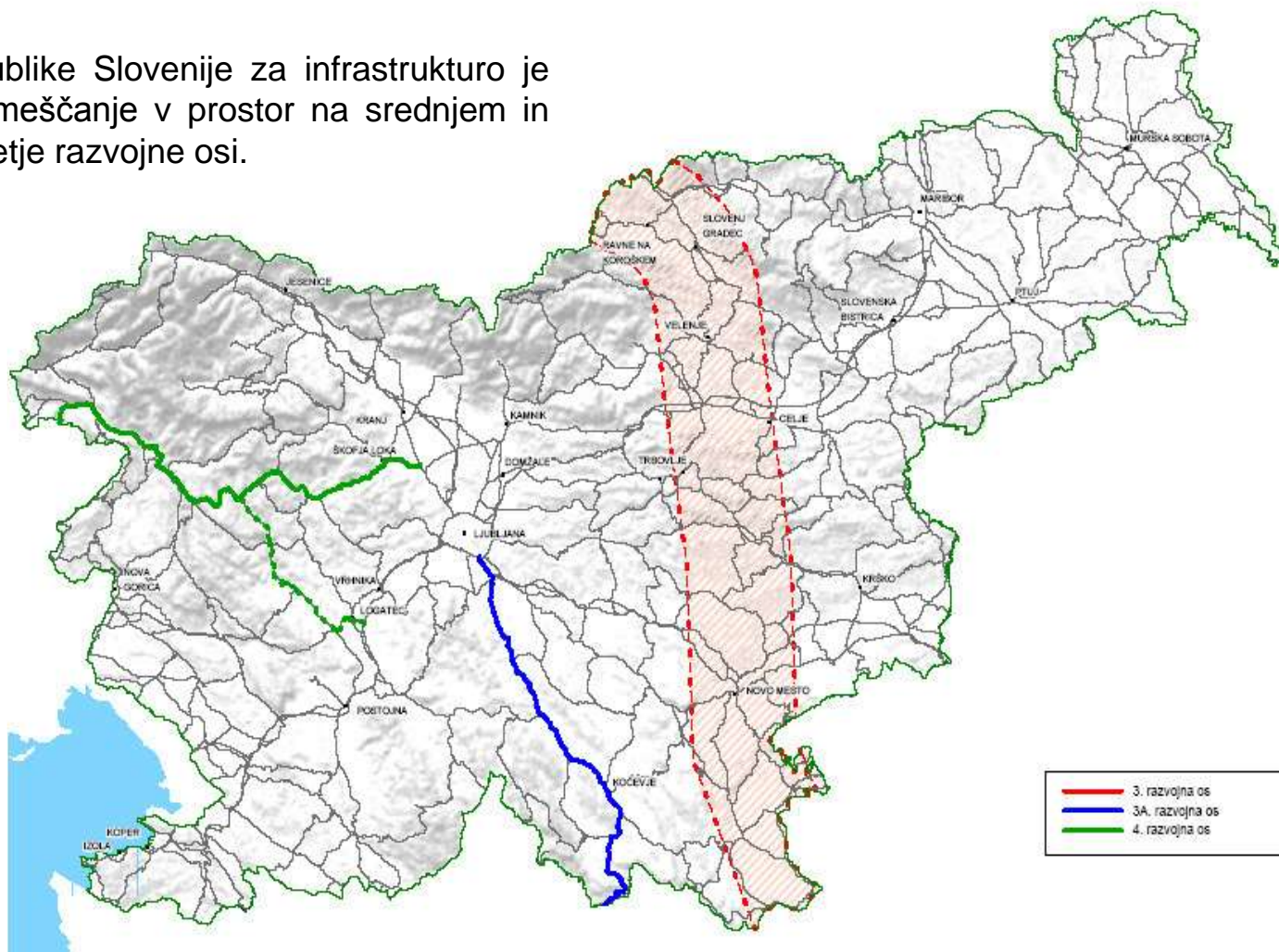
PREDVIDENI UKREPI NA DRŽAVNEM CESTNEM OMREŽJU NA OBMOČJU TRETJE RAZVOJNE OSI

Tomaž Willenpart
Direkcija Republike Slovenije za infrastrukturo



PREDVIDENI UKREPI NA DRŽAVNEM CESTNEM OMREŽJU V OBMOČJU TRETJE RAZVOJNE OSI prikaz razvojnih osi

Direkcija Republike Slovenije za infrastrukturo je pristojna za umeščanje v prostor na srednjem in južnem delu tretje razvojne osi.





PREDVIDENI UKREPI NA DRŽAVNEM CESTNEM OMREŽJU V OBMOČJU TRETJE RAZVOJNE OSI SREDNJI DEL - izdelovalci ŠV/PIZ

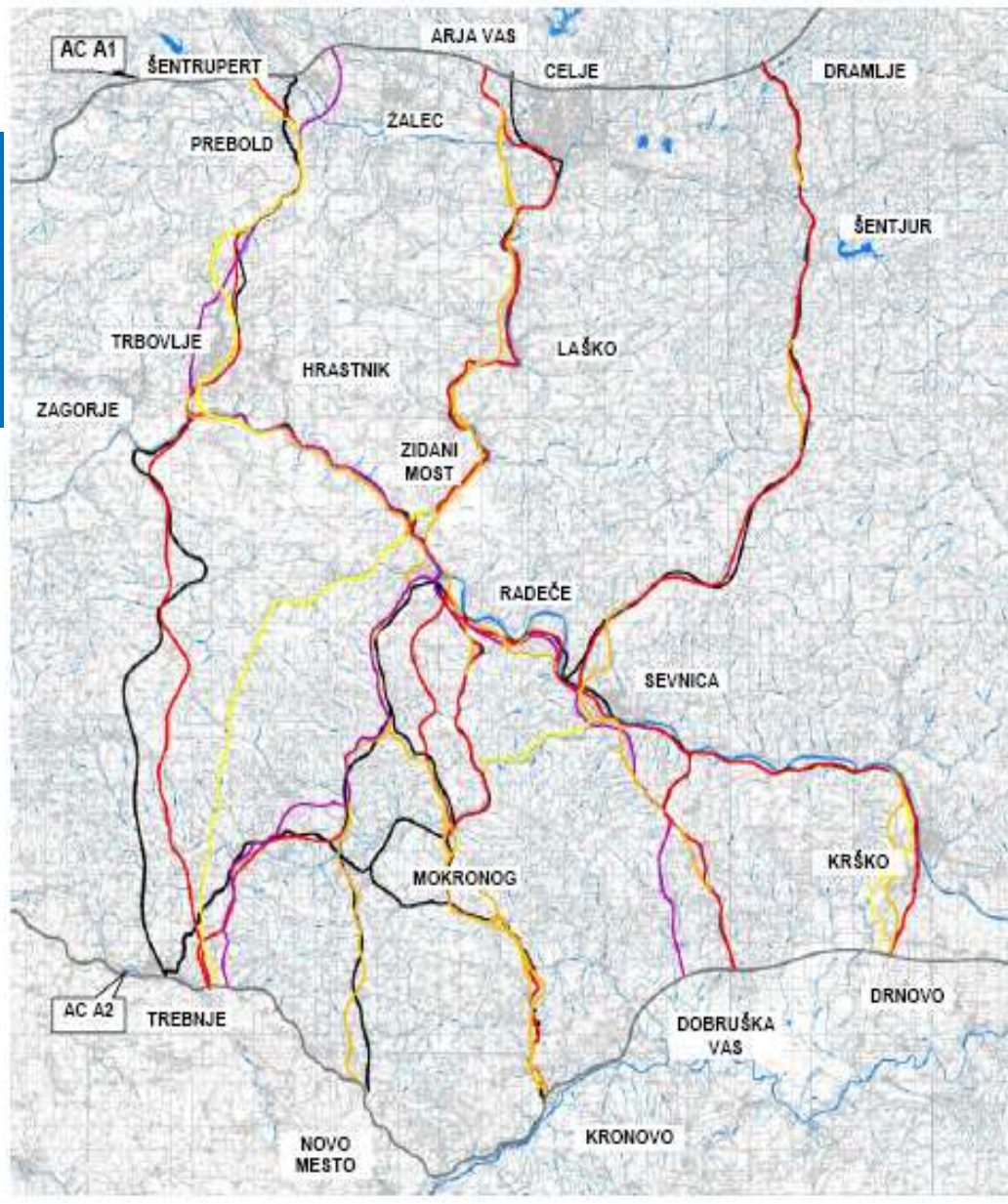
NAROČNIK:	MINISTRSTVO ZA INFRASTRUKTURO DIREKCIJA REPUBLIKE SLOVENIJE ZA INFRASTRUKTURO
NALOGO IZDELALI:	Razvojni center PLANIRANJE d.o.o. Celje BPI d.o.o. Maribor PNZ d.o.o. Ljubljana Tempus Babnik s.p. Ljubljana EPLAN d.o.o. Hidrosvet d.o.o. Celje Gradbeni inštitut ZRMK d.o.o. IRGO d.o.o. Ljubljana OIKOS d.o.o. Domžal
IZDELANO:	december 2008, maj 2011, dopolnjeno maj 2014



PREDVIDENI UKREPI NA DRŽAVNEM CESTNEM OMREŽJU V OBMOČJU TRETJE RAZVOJNE OSI SREDNJI DEL - variante

V prvotni študiji variant iz december 2008 je bilo upoštevano široko področje iskanja tras tretje razvojne osi:

- na severu vse od področja Šentjurja in področja Prebolda, Trbovelj
- na jugu od Krškega, preko področja Novega mesta pa vse do Trebnjega
- obravnavano območje obsegajo 19 občin.



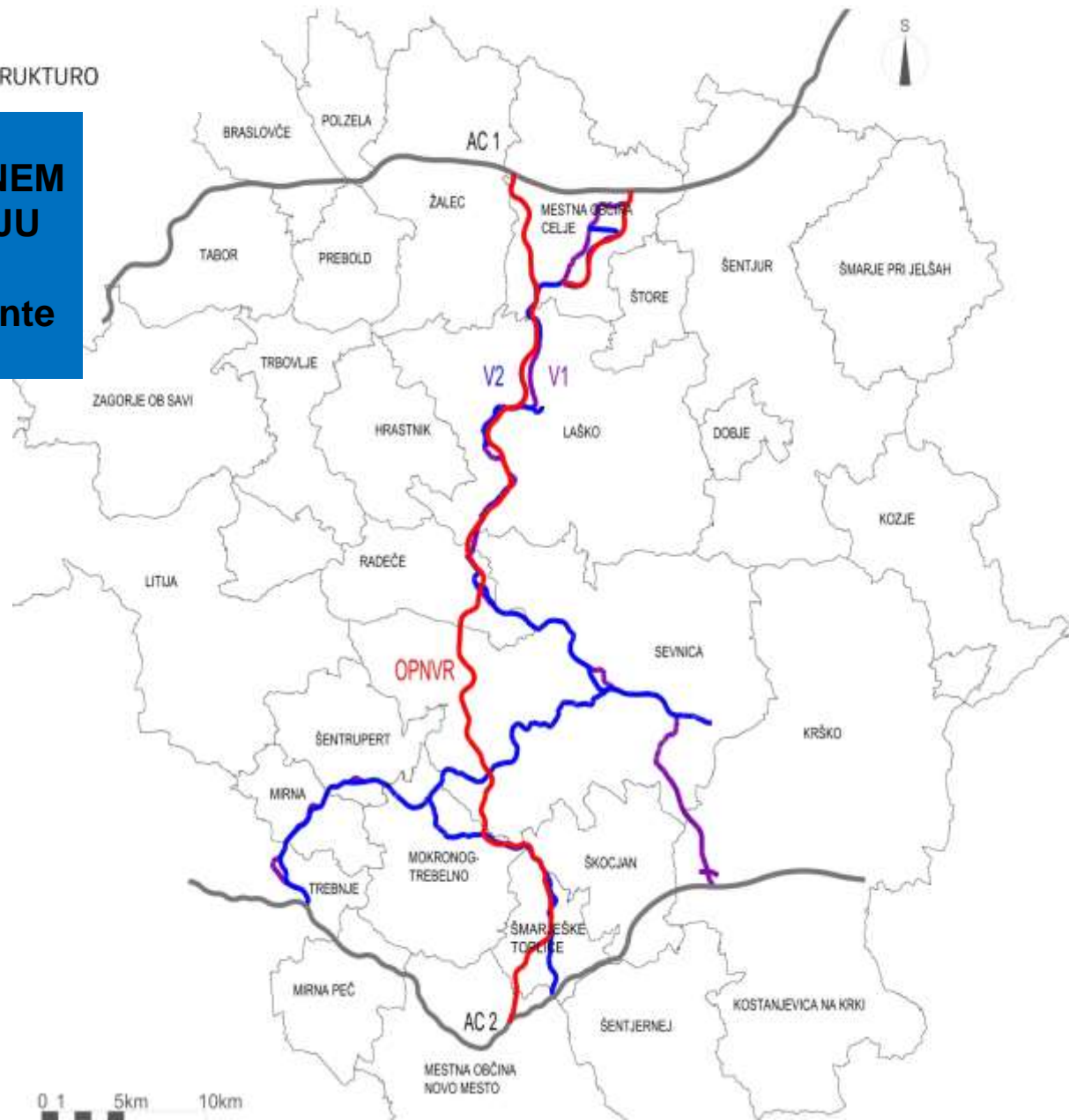


PREDVIDENI UKREPI NA DRŽAVNEM CESTNEM OMREŽJU V OBMOČJU TRETJE RAZVOJNE OSI SREDNJI DEL – predlagane variante

V novelirani študiji variant in predinvesticijski zasnovi (ŠV/PIZ), izdelani v novembru 2010, je bilo področje obdelano skoncentrirano na ožjem območju sredinskega dela tretje razvojne osi, obdelava je bila podrobnejša (vplivi naselij). Upoštevano je bilo daljše obdobje vrednotenja projekta, dodatno pa so glede na prvotno študijo upoštevane tudi koristi zaradi eksternih učinkov.

Gradivo je pripravljeno za javno razgrnitev. Predvideno je, da bo v drugi polovici leta 2016 predlagana Vladi Republike Slovenije najustreznejša varianta za katero se bo nato pričel izdelovati Državni prostorski načrt.

15. 10. 2015



tretja razvojna os



PREDVIDENI UKREPI NA DRŽAVNEM CESTNEM OMREŽJU V OBMOČJU TRETJE RAZVOJNE OSI SREDNJI DEL - etapnost gradnje

Celotna trasa je razdeljena na 8 etap

1. etapa

priključek Tremerje, odsek Tremerje – Laško-jug in priključek Laško

2. etapa

priključek Levec, odsek med Medlogom in Tremerjem, do priključka Tremerje ali
vzhodna navezovalna cesta

3. etapa

priključek Tržišče, priključek Laknice ter odsek med priključkoma Tržišče in Laknice
in priključek Šmarješke Toplice, razcep Otočec in odsek med priključkom
Šmarješke Toplice in razcepom Otočec.

4. etapa

Vzhodna povezovalna cesta mimo mestnega središča Celje do priključka Tremerje
ali odseka med Medlogom in Tremerjem

5. etapa

odsek Laško - Zidanim Mostom in priključka Zidani Most

6. etapa

odsek med Laknicami in Šmarješkimi Toplicami in priključek Zbure

7. etapa

odsek med Radečam in Tržiščem

8. etapa

odseka med Zidanim Mostom in Radečami





REPUBLIKA SLOVENIJA
MINISTRSTVO ZA INFRASTRUKTURO

DIREKCIJA REPUBLIKE SLOVENIJE ZA INFRASTRUKTURO

PREDVIDENI UKREPI NA DRŽAVNEM CESTNEM OMREŽJU V OBMOČJU TRETJE RAZVOJNE OSI novogradnja Hrastnik - Zidani most





PREDVIDENI UKREPI NA DRŽAVNEM CESTNEM OMREŽJU V OBMOČJU TRETJE RAZVOJNE OSI JUŽNI DEL – delitev na odseke

Zaradi velike dolžine trase (ca 80 km), števila občin skozi katere poteka ter različne stopnje sprejemljivosti predlagane variante na posameznih odsekih, ki pogojujejo različen obseg optimizacij, je bila celotna trasa južnega dela tretje razvojne osi dne 24. 6. 2009 razdeljena na tri odseke:

odsek 1 od avtoceste A2 Ljubljana - Obrežje pri Novem mestu do priključka Maline,

odsek 2 od priključka Maline v smeri proti Metliki do mednarodnega mejnega prehoda Metlika in smeri proti Vinici do priključka Črnomelj jug

odsek 3 od priključka Črnomelj jug do mednarodnega mejnega prehoda Vinica.





PREDVIDENI UKREPI NA DRŽAVNEM CESTNEM OMREŽJU V OBMOČJU TRETJE RAZVOJNE OSI JUŽNI DEL - izdelovalci DPN za prvi odsek

NAROČNIK:	MINISTRSTVO ZA INFRASTRUKTURO DIREKCIJA REPUBLIKE SLOVENIJE ZA INFRASTRUKTURO
NALOGO IZDELALI:	PNZ, d.o.o. Dolenjska projektiva, d.o.o. Acer d.o.o Elea IC d.o.o. Aquarius, d.o.o Omega Consult d.o.o
IZDELANO:	zaključeno 2012



PREDVIDENI UKREPI NA DRŽAVNEM CESTNEM OMREŽJU V OBMOČJU TRETJE RAZVOJNE OSI JUŽNI DEL – prvi odsek

25.01.2006 je minister za promet podal »Pobudo za pripravo državnega lokacijskega načrta za gradnjo državne ceste med avtocesto A1 Maribor – Ljubljana na priključku Celje Lopata in avtocesto A2 Ljubljana – Obrežje pri Novem mestu«. V pobudi je predlagano, da se prostorska ureditev določi s primerjavo variantnih rešitev.

Uredba o državnem prostorskem načrtu za državno cesto od avtoceste A2 Ljubljana-Obrežje pri Novem mestu do priključka Maline, je bila po sprejetju objavljena v Uradnem listu RS št. 102//2012.





**PREDVIDENI UKREPI NA
DRŽAVNEM CESTNEM OMREŽJU
V OBMOČJU
TRETJE RAZVOJNE OSI
JUŽNI DEL – prvi odsek**

Projekt je zasnovan tako, da v fazi PGD lahko optimiziramo vozne pasove po sistemu 1+1, 2+1 ali pa na koncu 2+2.

Glede na očitke o prebogatih rešitvah in predragi investiciji, ki se pojavljajo v javnosti kot posledica slabega poznavanja projekta in napačnih razlag projektnih rešitev, je prav faznost in etapnost gradnje tista, ki v določenem časovnem preseku predstavlja najbolj optimalno, tudi ekonomsko najbolj sprejemljivo rešitev.

Po sprejetju Državnega prostorskega načrta je bila izdelana študija faznosti in etapnosti gradnje, ki je celoten prvi odsek razdelila na 10 etap.

15. 10. 2015

OSNOVNI PODATKI		
odsek I. - AC A2 Novo mesto – priključek Maline		
dolžina odseka (v km)	štiripasovna cesta	17,89
	štiripasovna cesta – obvoznica Novo mesto	12,52
	dvopasovna cesta	3,60
predviden povprečni dnevni promet (leto 2035)		13.930
število priključkov		10
število dvocevnih predorov/dolžina (v m)		1/2181/2143
število pokritih vkopov /dolžina (v m)		5/644
število viaduktov/dolžina		6/1677
število mostov/dolžina (v m)		4/1077
število nadvozov		19
število podvozov		18
število podpornih objektov		42
število objektov (vključno s pomožnimi objekti) za rušitev		58
deviacije državnih cest/dolžina (v m)		3.600
deviacije občinskih cest/dolžina (v m)		32.600
protihrupne ograje (v m)		5.042
Ocenjena vrednost investicije (mio. EUR)		728



PREDVIDENI UKREPI NA DRŽAVNEM CESTNEM OMREŽJU V OBMOČJU TRETJE RAZVOJNE OSI JUŽNI DEL – prvi odsek - FAZNOST IN ETAPNOST

1. etapa 3. ros

priključek Novo mesto Vzhod krožno križišče Mačkovec

2. etapa 3. ros

krožno križišče Mačkovec priključek Osredek (Revoz)

3. etapa 3. ros

priključek Osredek razcep Poganci

4. etapa 3. ros

razcep Poganci s predorom pod Gorjanci do priključka Maline

5. etapa zahodna obvoznica

dvopasovnica Ljubljanska priključek Podbreznik

6. etapa zahodna obvoznica

dvopasovnica priključek Podbreznik priključek Regrške Košenice

7. etapa zahodna obvoznica

dvopasovnica priključek Regrške Košenice razcep Poganci

8. etapa zahodna obvoznica

štiripasovnica Novo mesto Zahod priključek Kamence

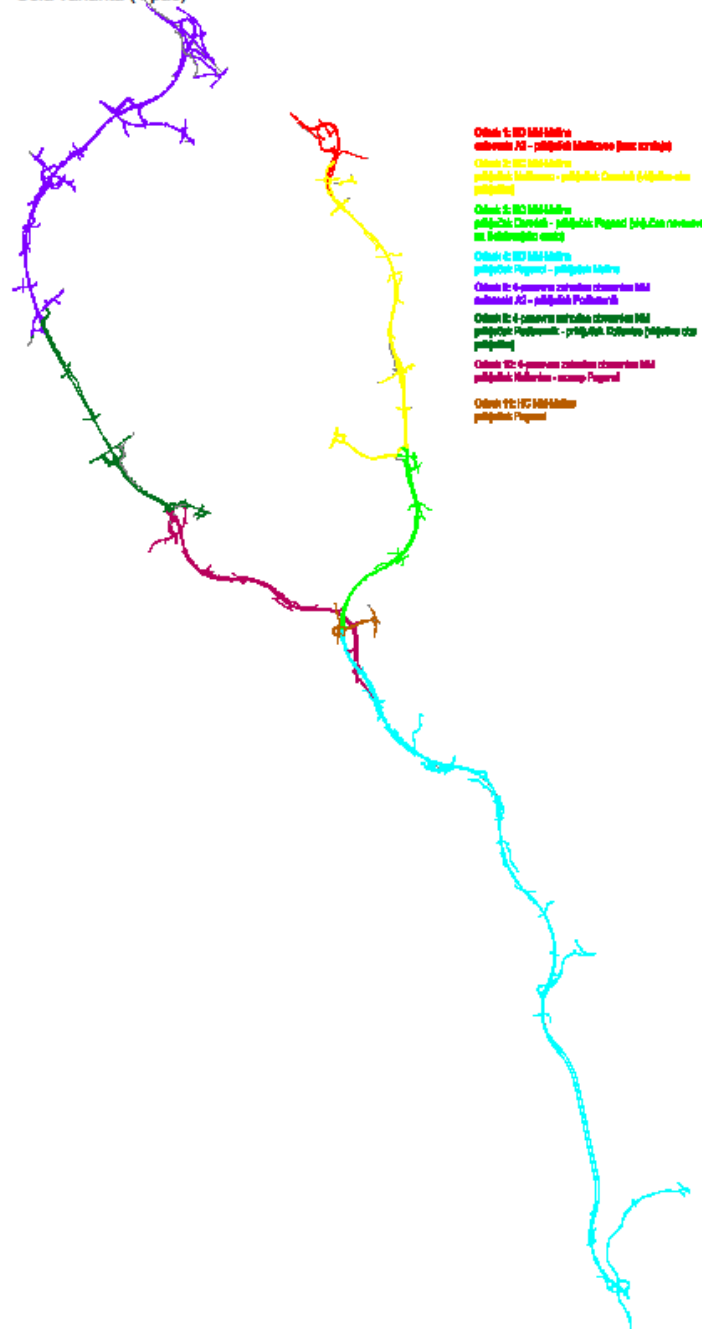
9. etapa zahodna obvoznica

štiripasovnica priključek Kamence priključek Regrške Košenice

10. etapa zahodna obvoznica

štiripasovnica priključek Regrške Košenice razcep Poganci

Cela varianta (4 pas)





PREDVIDENI UKREPI NA DRŽAVNEM CESTNEM OMREŽJU V OBMOČJU TRETJE RAZVOJNE OSI JUŽNI DEL – prvi odsek - FAZNOST IN ETAPNOST

	Cestni del +objekti, krajina, komunala	Odkupi in odškodnine	Projektna dokumentacija (5 % gradb.str.)	Nadzor (3,5 %) in raziskave (1,5%) (skupaj 5% gradb. str.)	Nepredvidena dela (10% gradb.str.)	Skupaj
Etapa 1 (4-pasovna)	22.291.221,90	1.249.309,54	1.114.561,10	1.114.561,10	2.229.122,19	27.998.775,82
Etapa 2 (4-pasovna)	46.041.233,60	5.593.026,61	2.302.061,68	2.302.061,68	4.604.123,36	60.842.506,93
Etapa 3 (4-pasovna)	36.514.969,78	1.990.819,78	1.825.748,49	1.825.748,49	3.651.496,98	45.808.783,52
Etapa 4 (4-pasovna)	188.898.503,09	11.278.320,24	9.444.925,15	9.444.925,15	18.889.850,31	237.956.523,95
Etapa 5 (2-pasovna)	39.237.032,95	2.283.323,91	1.961.851,65	1.961.851,65	3.923.703,30	49.367.763,45
Etapa 6 (2-pasovna)	36.694.611,47	3.765.214,29	1.834.730,57	1.834.730,57	3.669.461,15	47.798.748,06
Etapa 7 (2-pasovna)	38.205.424,80	1.308.466,38	1.910.271,24	1.910.271,24	3.820.542,48	47.154.976,14
Etapa 8 (4-pasovna)	80.578.928,45	8.746.503,26	4.028.946,42	4.028.946,42	8.057.892,85	105.441.217,40
Etapa 9 (4-pasovna)	46.099.442,21	2.283.323,91	2.304.972,11	2.304.972,11	4.609.944,22	57.602.654,57
Etapa 10 (4-pasovna)	44.394.380,80	3.765.214,29	2.219.719,04	2.219.719,04	4.439.438,08	57.038.471,25
Razcep Pogance	11.725.237,35	1.308.466,38	586.261,87	586.261,87	1.172.523,74	15.378.751,20

Dne 29. 5. 2015 je bila dokumentacija predana družbi DARS d.d. z namenom izvedbe gradnje 1. faze, ki vključuje 1. in 2. etapo in sicer odsek od AC priključka Novo mesto Vzhod do Revoza, za kar je del sredstev zagotovljenih v finančni perspektivi 2014 – 2020.



PREDVIDENI UKREPI NA DRŽAVNEM CESTNEM OMREŽJU V OBMOČJU TRETJE RAZVOJNE OSI JUŽNI DEL - izdelovalci DPN za drugi odsek

NAROČNIK:	MINISTRSTVO ZA INFRASTRUKTURO DIREKCIJA REPUBLIKE SLOVENIJE ZA INFRASTRUKTURO
NALOGO IZDELALI:	BPI, d.o.o. PNG, d.o.o. Dolenjska projektiva, d.o.o. Acer d.o.o Oikos, d.o.o.
IZDELANO:	v izdelavi



PREDVIDENI UKREPI NA DRŽAVNEM CESTNEM OMREŽJU V OBMOČJU TRETJE RAZVOJNE OSI JUŽNI DEL – drugi odsek

- izvedena je optimizacija najustreznejše variantne rešitve iz študije variant in s tem korekcija poteka trase zaradi skrajšanja dolžin objektov ter zagotavljanja boljših tehničnih elementov ceste.
- javna razgrnitev osnutka DPN je potekala v mesecu novembru 2013,
- do izdelave dokončnega predloga DPN za sprejem na Vladi je potrebno izdelati dokončna stališča do pripomb, dopolniti osnutek DPN, dopolniti IDP v skladu s stališči do pripomb in pridobiti soglasja nosilcev urejanja prostora
- trenutno potekajo PAR - predhodne arheološke raziskave
- predvideno je da bo DPN predlagan v sprejem v prvi polovici leta 2016





PREDVIDENI UKREPI NA DRŽAVNEM CESTNEM OMREŽJU V OBMOČJU TRETJE RAZVOJNE OSI JUŽNI DEL – tretji odsek

odsek 3: od priključka Črnomelj jug do mednarodnega mejnega prehoda Vinica.

- Nadaljevanje izdelave strokovnih podlag in državnega prostorskega načrta za odsek 3 bo možno po določitvi osi na drugem odseku, na smeri proti Črnomlju.
- Določiti bo potrebno stično mejno točko na državni meji z Republiko Hrvaško pri Vinici, saj cestne povezave ni mogoče priključiti na obstoječi mejni prehod zaradi poseljenosti območja.



PREDVIDENI UKREPI NA DRŽAVNEM CESTNEM OMREŽJU V OBMOČJU TRETJE RAZVOJNE OSI dolžina glavnih in regionalnih cest

KATEGORIJA		Dolžine v metrih			Dolžine v kilometrih		
		Ceste	Priključki	Skupaj	Ceste	Priključki	Skupaj
G1	Glavne ceste 1. reda	351.610	2.339	353.949	352	2	354
G2	Glavne ceste 2. reda	459.705	5.996	465.701	460	6	466
Glavne ceste skupaj		811.315	8.335	819.650	812	8	820
R1	regionalne ceste 1. reda	948.312	1.964	950.276	948	2	950
R2	regionalne ceste 2. reda	1.378.502	4.970	1.383.472	1.379	5	1.384
R3	regionalne ceste 3. reda	2.178.068	436	2.178.504	2.178	0	2.178
RT	regionalne turistične ceste	636.841	44	636.885	637	0	637
Regionalne ceste skupaj		5.141.723	7.414	5.149.137	5.142	7	5.149
DRSI		5.953.038	15.749	5.968.787	5.954	15	5.969

Dolžine cest se spreminjajo zaradi novogradenj, opustitev ali prenosa upravljanja.



PREDVIDENI UKREPI NA DRŽAVNEM CESTNEM OMREŽJU V OBMOČJU TRETJE RAZVOJNE OSI investicijski projekti na obstoječem cestnem omrežju

predlog proračuna RS za leto 2016 in 2017		
Območje na tretji razvojni osi	2016	2017
območje tretje razvojne osi na severu – 14 investicijskih projektov posegi v območju cest R2-425, G2-112 in G1-4	4.947.248	5.850.000
območje tretje razvojne osi na sredini - 22 investicijskih projektov posegi na območju cest G1-5, R1-215	3.757.625	3.424.000
območje tretje razvojne osi na jugu – 12 investicijskih projektov posegi v območju cest G2-105, R1-216, R1-218	2.754.435	2.110.000
SKUPAJ	11.459.308	11.384.000

Posegi na skupno 48 investicijskih projektih v območju tretje razvojne osi zajemajo odkupe zemljišč, pripravo različne dokumentacije in izvedbo del



PREDVIDENI UKREPI NA DRŽAVNEM CESTNEM OMREŽJU V OBMOČJU TRETJE RAZVOJNE OSI vrednosti na srednjem in južnem delu

Srednji del (ocenjena vrednost na nivoju ŠV)

minimalna var. 1: 679 mio EUR

minimalna var. 2: 828 mio EUR

OPNVR 900 mio EUR

Južni del


Novo mesto - Maline z zahodno obvoznico Novega mesta (na nivoju DPN) 728 mio EUR

Maline metlika-Črnomelj jug (ocenjeno na nivoju DPN) 450 mio EUR

Črnomelj jug Vinica (ocena) 170 mio EUR

BISTVO

Ko govorimo o vrednostih projektov na tretji razvojni osi se moramo zavedati, da gre za končno stanje, ki mora biti glede na veljavno zakonodajo načrtovano do zadnje podrobnosti na nivoju IDP ob upoštevanju predpisane 20 (prekratke) letne planske dobe in (previsoke) ISD 7 %. Končnega stanja v tem (kratkem) času (še) ne potrebujemo, potrebujemo rezervacijo prostora in potrebujemo posamezne odseke – faze oziroma etape.



PRIKLJUČEK
POGANCI

HVALA ZA POZORNOST
tomaz.willenpart@gov.si